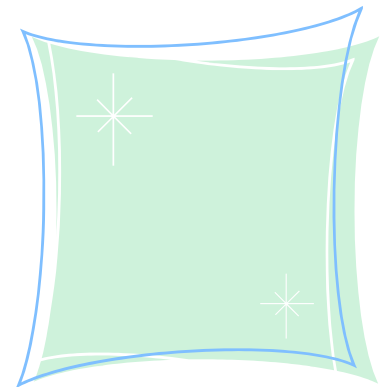


羅東聖母醫院

失語症  
家屬  
衛教單張



## 一、注意事項：

### 1. 鼓勵患者早期接受語言治療

◎雖然患者可能有一部份語言能力可以自然恢復，但是有語言治療的刺激可進步越快。

### 2. 鼓勵患者說話

◎也許患者的語言表達未盡理想，但適時適量的鼓勵，可增進患者表達的意願。

### 3. 體諒患者未盡理想的表達能力

◎可以偶爾輔助性地糾正患者的錯誤，但勿給予嚴厲的指責，使患者退縮而緘默。

### 4. 要盡量使患者有聽到他人說話的機會

◎如家庭聚會或看電視、聽收音機。

### 5. 用簡潔清晰緩慢的方式向患者說明事情

◎因為失語症患者的理解力有困難，所以有重複說明的必要。

### 6. 訂出讓患者短時間內可達到的目標

◎目標不要定的太高不切實際，容易使患者有挫折感。

### 7. 對患者表現出你的樂觀與協助性

◎提醒患者他目前需要努力的事建立信心，樂觀面對。

### 8. 以成人態度對待患者

◎雖然患者某些方面表現的幼稚，但千萬不要把他當小孩看待，因為他仍像以前一樣有成人的想法及感情。

### 9. 讓患者做他想做的事

◎讓他有機會做自己喜歡的事，重拾以前的嗜好。

### 10. 對患者的努力要時常加以鼓勵

◎既使是一點點的進步，也要給予讚賞，以增加患者的治療興趣。

### 11. 與醫師和治療師合作

◎相信醫師和治療師的能力與技術，因為大家的共同目標都是期望對患者有最好的恢復能力。

## 二、避免事項

### 1. 不要打斷患者說話

◎失語症患者講話較慢，或需要停頓、思考，此時不要打斷或替他說話。

### 2. 不要過分要求患者每個字都講的像正常人一樣清楚

◎只要能了解患者所表達的意思就夠了。

### 3. 不要對患者過分照顧

◎生活週遭的事情如在患者能力許可的範圍，可由患者自行處理，增加患者對自己的肯定及自信心。

聯絡電話：039544106轉8317 語言治療  
地址：宜蘭縣羅東鎮中正南路160號  
G2 復健科