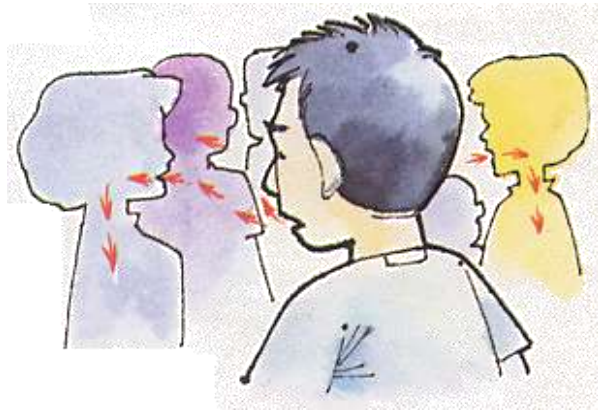


認識結核病

修訂年月:102年 103年 103年

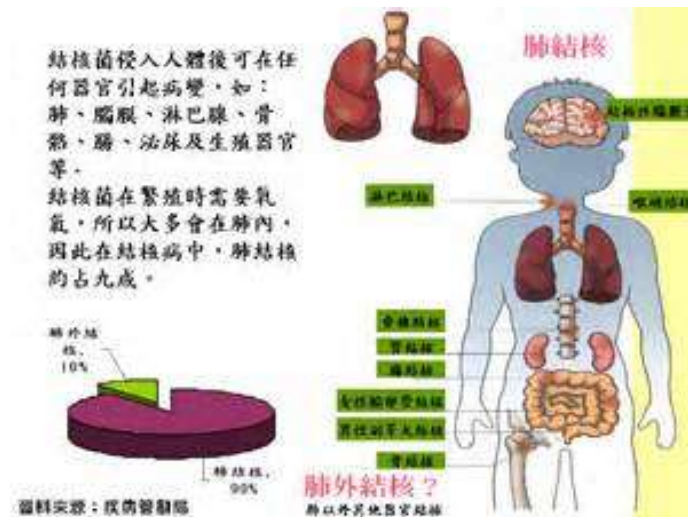
1月 5月 10月

結核病受結核桿菌所引起之慢性傳染病，傳染最常發生在較親密的接觸者較親近的人或一起居住的家人，傳染力取決於傳播者有無治療及個人抵抗力，以及當時空氣流通狀況，而結核病是不會遺傳的。



(一). 結核病侵入人體那些部位?

結核菌可侵入人體的任何部位。侵入肺部而引起感染的叫做肺結核，佔所有結核病的百分之九十以上，其他有骨骼（骨結核）、腎（腎結核）、腦膜（結核性腦膜炎）、喉頭（喉頭結核）、生殖器（睪丸結核、輸卵管結核）等。



(二). 肺結核的臨床表現

症狀一般都是不知不覺中發生，急性發病者少見。

全身性症狀例如：消瘦、厭食、疲乏、微熱、寒顫、體重減輕、及夜間盜汗…等。

呼吸道症狀如：咳嗽、咳痰、及咳血，偶而會發生胸悶或胸痛。



(三). 結核病如何傳染？

直接傳染:直接吸入開放性病人咳嗽、打噴嚏或高聲談話時，自口鼻噴出的飛沫是最主要的傳染途徑。

間接傳染:1. 間接吸入漂浮於空氣中含有結核菌的飛沫，常發生在空氣不流通的室內。2. 間接吸入附著有結核菌的塵埃，這類塵埃來自病人痰液污染的地板、衣物或被褥等。



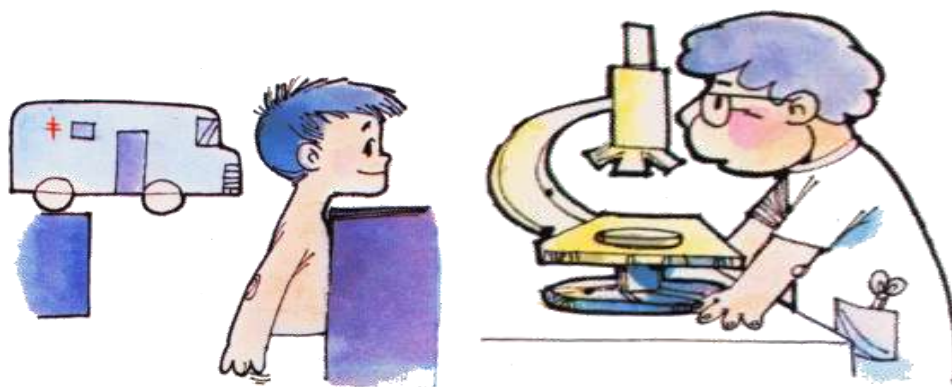
(四)罹患結核的高危險群包括：

1. 糖尿病、2. 肺塵症、3. 接受過胃切除手術、4. 營養不良、5. 長期服用免疫抑制劑如類固醇、6. 免疫機能不全者、7. 末期腎臟病患者 8、癌症個案 等...



(五). 診斷方式

1. 胸部 X 光檢查~
2. 胸部電腦斷層掃描檢查~
3. 痰結核菌抹片檢查與痰結核菌培養檢查~
4. 病理組織切片~



(六). 居家照顧注意事項

1. 痰轉陰病人可以照常工作，非特殊情形不必住院。
2. 避免前往人多擁擠, 空氣流通欠佳的公眾地方.
3. 家人應幫助病人按時服藥，隨時給予關心和協助。
4. 按時服藥的病人是不容易傳染給他。
5. 咳嗽或打噴嚏應遮掩口鼻。
6. 吐出的痰用衛生紙包好，丟入沖水馬桶或用火燒毀。
7. 保持室內空氣流通、乾燥、按時服藥、禁煙、戒酒、曝曬被單 4-6 小時。
8. 當使用抗結核藥物治療過程中若有副作用產生：
(如：皮膚癢、腸胃不適、視力模糊等症狀)可回胸腔科門診進行調整藥物。



羅東聖母醫院關心您

